

# РДК-1000М

## Кран гусеничный

Гусеничный кран РДК-1000М востребован в промышленном и инфраструктурном строительстве, монтаже крупногабаритных тяжеловесных конструкций и оборудования

### КЛЮЧЕВЫЕ ОСОБЕННОСТИ

- Улучшенная грузоподъемность до 100 тн, которая позволяет пользователям выполнять тяжелые подъемы.
- Дополнительно комплектуется различными секциями стрелы и гуська, грузозахватными устройствами и прочим оборудованием в широком ассортименте.
- Высокая проходимость в самых сложных климатических условиях ( бездорожье и прочих неблагоприятных условиях)
- Работа при очень низких или очень высоких температурах (от -40° до +40°).
- Управление рабочими операциями с помощью джойстиков, монтажная скорость.
- Современная комфортабельная кабина позволяет увеличить эффективность работ и снижает утомляемость оператора крана.

Увеличенный опорный контур, усиленные, удлиненные балки, обеспечивает высокую устойчивость крана.

Для удобства контроля за рабочими операциями на оголовке стрелы и в зоне лебедок опционально могут быть установлены видеокamеры, изображение с которых выводится на дисплей системы управления в кабине оператора.

### ДОПОЛНИТЕЛЬНЫЕ ОПЦИИ



Мачта копровая



Буровое оборудование



Молот

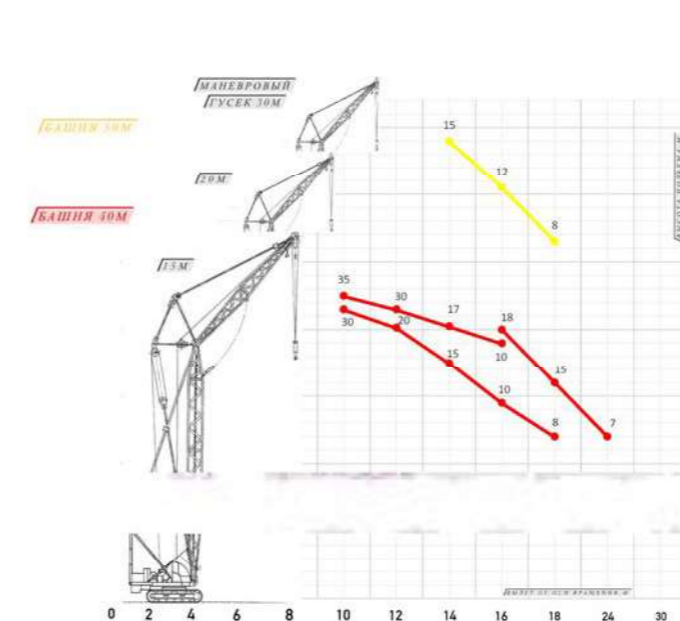


Электромагнит

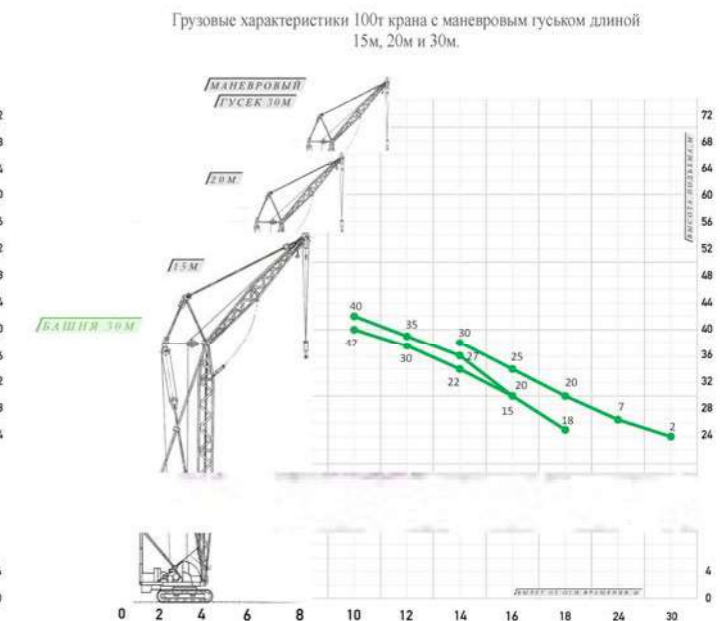
**100<sub>T</sub>**  
грузоподъемность

**70<sub>T</sub>**  
МАХ масса груза при передвижении

**76<sub>M</sub>**  
высота подъема груза



вылет(м)	Башня 30м			Башня 40м			Башня 50м		
	гусек 15м	гусек 20м	гусек 30м	гусек 15м	гусек 20м	гусек 30м	гусек 15м	гусек 20м	гусек 30м
10	47	40		35	30				
12	30	35		30	20				
14	22	27	30	17	15				15
16	15	20	25	10	10	18			12
18		18	20		8	15			8
24			7			7			
30			2						



вылет(м)	Башня 30м			Башня 40м			Башня 50м		
	гусек 15м	гусек 20м	гусек 30м	гусек 15м	гусек 20м	гусек 30м	гусек 15м	гусек 20м	гусек 30м
10	47	40		35	30				
12	30	35		30	20				
14	22	27	30	17	15				15
16	15	20	25	10	10	18			12
18		18	20		8	15			8
24			7			7			
30			2						



Оформите заявку на сайте, мы свяжемся с вами в ближайшее время и ответим на все интересующие вопросы.