

РДК-300М

Кран гусеничный

Новый кран РДК-300М - воплощение всех пожеланий клиентов: его грузоподъемность оптимальна для жилищного и промышленного строительства, а укрепленная конструкция и увеличенный опорный контур расширяют технические возможности и возможные области потенциального применения крана.

КЛЮЧЕВЫЕ ОСОБЕННОСТИ

- Увеличенный опорный контур до 4425 мм;
- Улучшенная грузоподъемность до 30 тн, которая позволяет пользователям выполнять тяжелые подъемы с той же маневренностью;
- Самый **МОБИЛЬНЫЙ** гусеничный кран в линейке кранов РДК-М;
- Дополнительно комплектуется различными секциями стрелы и гуська, грузозахватными устройствами и прочим оборудованием в широком ассортименте;
- Высокая проходимость в самых сложных климатических условиях (бездорожье и прочих неблагоприятных условиях);
- Работа при очень низких или очень высоких температурах (от -40° до +40°);
- **Транспортировка до места назначения осуществляется на стандартных полуприцепах;**
- Управление рабочими операциями с помощью джойстиков, монтажная скорость;
- Современная комфортабельная кабина позволяет увеличить эффективность работ и снижает утомляемость оператора крана.

Увеличенный опорный контур, усиленные, удлиненные балки и нижняя рама, обеспечивает высокую устойчивость крана.

Для удобства контроля за рабочими операциями на оголовке стрелы и в зоне лебедок опционально могут быть установлены видеокamеры, изображение с которых выводится на дисплей системы управления в кабине оператора.

ДОПОЛНИТЕЛЬНЫЕ ОПЦИИ



Мачта копровая



Буровое оборудование



Молот

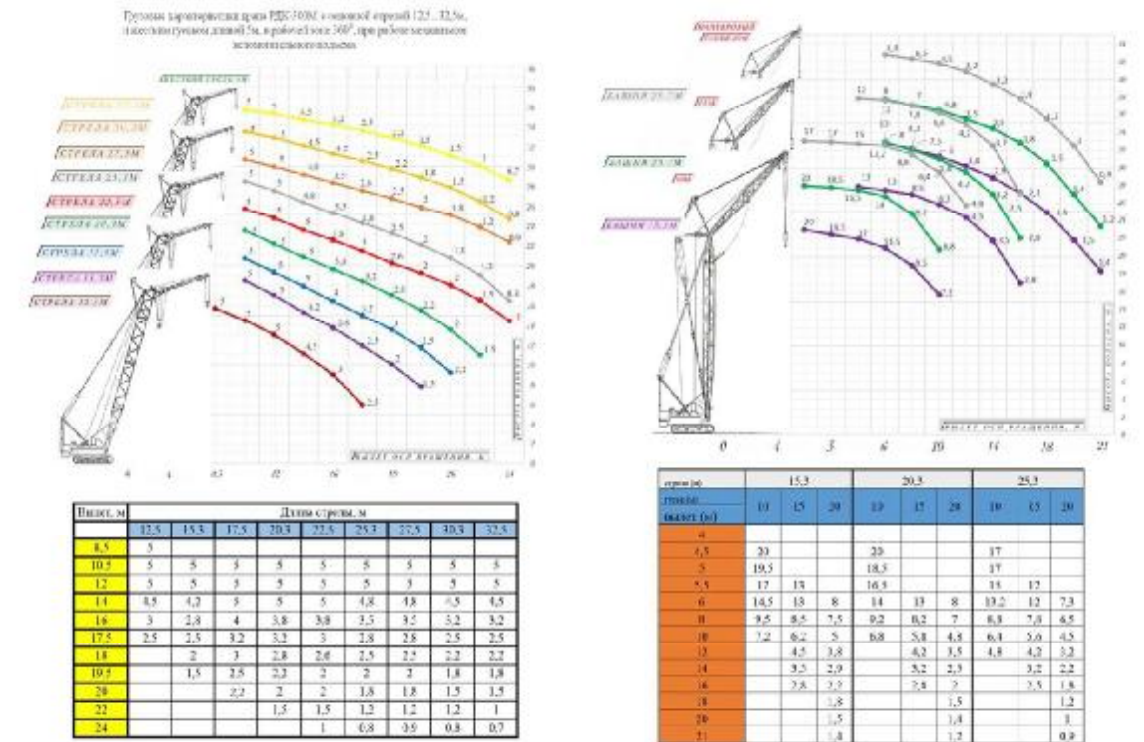


Электромагнит

30_т
грузоподъемность

30_т
МАХ масса груза при передвижении

44,98м
высота подъема груза



Оформите заявку на сайте, мы свяжемся с вами в ближайшее время и ответим на все интересующие вопросы.