

# РДК-630М

## Кран гусеничный

Гусеничный кран РДК-630М востребован в промышленном и инфраструктурном строительстве, монтаже крупногабаритных тяжелых конструкций и оборудования

### КЛЮЧЕВЫЕ ОСОБЕННОСТИ

- Улучшенная грузоподъемность до 60 тн, которая позволяет пользователям выполнять тяжелые подъемы;
- Дополнительно комплектуется различными секциями стрелы и гуська, грузозахватными устройствами и прочим оборудованием в широком ассортименте;
- Высокая проходимость в самых сложных климатических условиях ( бездорожье и прочих неблагоприятных условиях);
- Работа при очень низких или очень высоких температурах (от -40° до +40°);
- Управление рабочими операциями с помощью джойстиков, монтажная скорость;
- Современная комфортабельная кабина позволяет увеличить эффективность работ и снижает утомляемость оператора крана.

Для удобства контроля за рабочими операциями на оголовке стрелы и в зоне лебедок опционально могут быть установлены видеокamеры, изображение с которых выводится на дисплей системы управления в кабине оператора.

### ДОПОЛНИТЕЛЬНЫЕ ОПЦИИ



Мачта копровая



Буровое оборудование



Молот

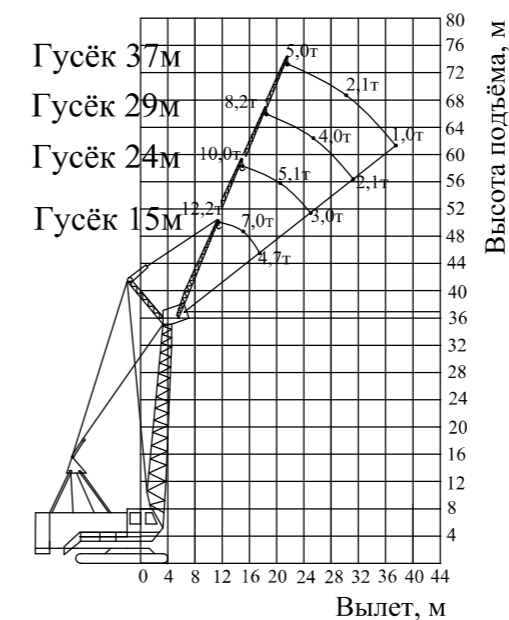


Электромагнит

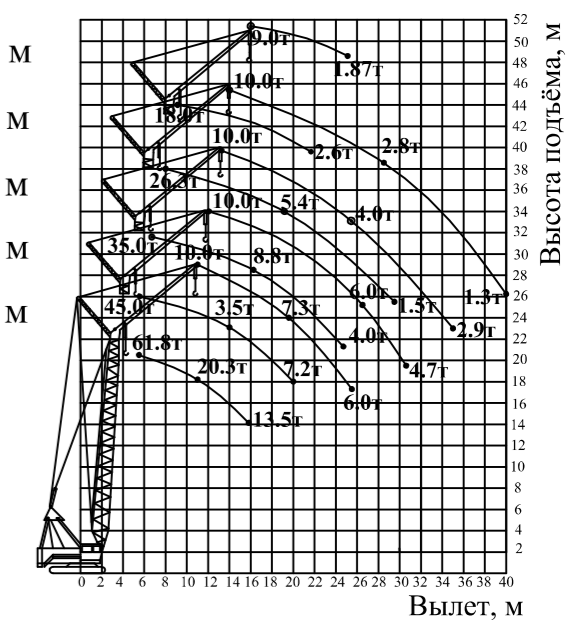
**63<sub>т</sub>**  
грузоподъемность

**50<sub>т</sub>**  
МАХ масса груза при передвижении

**71,2<sub>м</sub>**  
высота подъема груза



- Стрела 42 м
- Стрела 35 м
- Стрела 30 м
- Стрела 24 м
- Стрела 18 м



Оформите заявку на сайте, мы свяжемся с вами в ближайшее время и ответим на все интересующие вопросы.